



Europejskie i krajowe rozwiązania prawne w zakresie zrównoważonej polityki energetycznej

mgr Urszula Ajersz
Dyrektor ds. Marketingu i PR w KAPE S.A.



EUROPEJSKI RYNEK ENERGII. ZMIANY

- Rosnąca, pomimo wysiłków, zależność państw członkowskich od importu nośników energii,
- konieczność odgrywania przez UE roli wielkiego gracza na światowych rynkach energetycznych, przy chęci zachowania przez kraje członkowskie posiadanych uprawnień w zakresie bezpieczeństwa dostaw i przy jednocześnie rosnącej świadomości potrzeby solidarności energetycznej przy braku wystarczających instrumentów politycznych, regulacyjnych i środków technicznych do jej realizacji,
- przyjęcie tezy, że w perspektywie długoterminowej cele środowiskowe będą dominować nad celami energetycznymi, co wiąże się z przyjęciem bardzo wysokich standardów ochrony środowiska i pełnieniem roli światowego lidera w ograniczeniu emisji gazów cieplarnianych,



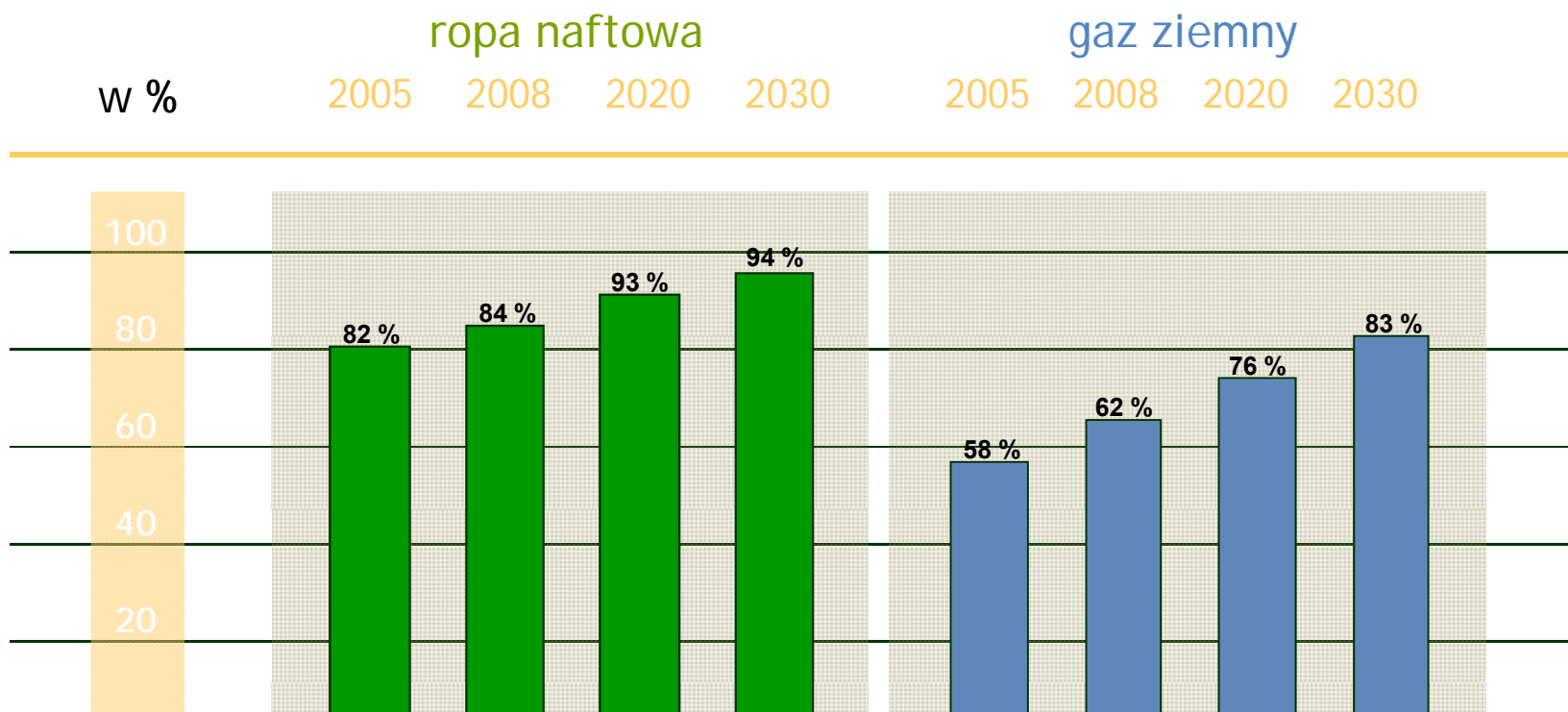
EUROPEJSKI RYNEK ENERGII. ZMIANY

- powolne, ale konsekwentne budowanie wewnętrznego rynku energii,
- przyjęcie celu strategicznego w postaci „zrównoważonej, konkurencyjnej i bezpiecznej energii”. Komisja Europejska (KE) doprowadzi w najbliższym czasie do skonkretyzowania celów narodowych wynikających z realizacji „planu 3x20” w roku 2020 tj. 20% redukcji emisji CO₂, 20% zwiększenia efektywność energetycznej i 20% udziału energii z OZE,
- w niektórych krajach członkowskich, w tym w Polsce - plany rozwoju energetyki jądrowej.



UNIA EUROPEJSKA UZALEŻNIA SIĘ CORAZ BARDZIEJ OD IMPORTU PALIW

Prognoza « business as usual » oparta na danych z 2009 r.



Obecnie UE importuje ponad połowę energii jaką zużywa. Bez konkretnych działań nasze uzależnienie od importu paliw do 2030 r. wzrośnie jeszcze bardziej.



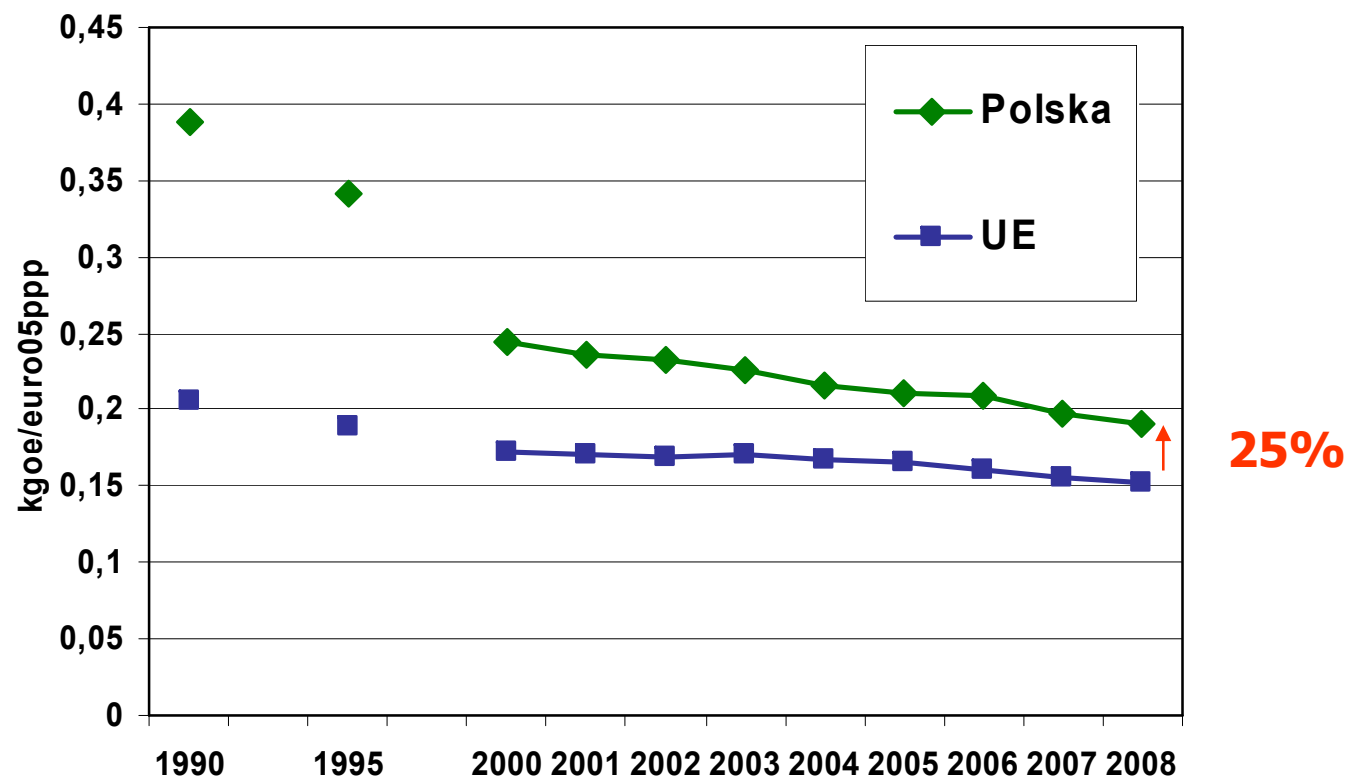
SYTUACJA W POLSKIEJ ENERGETYCE

- Wysoka energo- i elektrochłonność gospodarki
1,7 razy wyższa niż w UE15
- Energetyka oparta na węglu - w produkcji energii elektrycznej węgiel stanowi 92%.
- Zapóźnienie technologiczne
 - 40% bloków energetycznych ma ponad 40 lat,
 - niedorozwój sieci przesyłowej i sieci rozdzielczych;zdekapitalizowana w ponad 70%, a 56,6% linii energetycznych niskich napięć nie spełnia podstawowych standardów.
- Wysoka emisyjność gospodarki
 - emisyjność polskich elektrowni - 950 kgCO₂/MWh, a mogłaby być 700 kgCO₂/MWh, a technologiczna możliwość gazowych to 400 kgCO₂/MWh.
- W perspektywie II połowy bieżącej dekady spodziewane deficyty mocy w elektrowniach



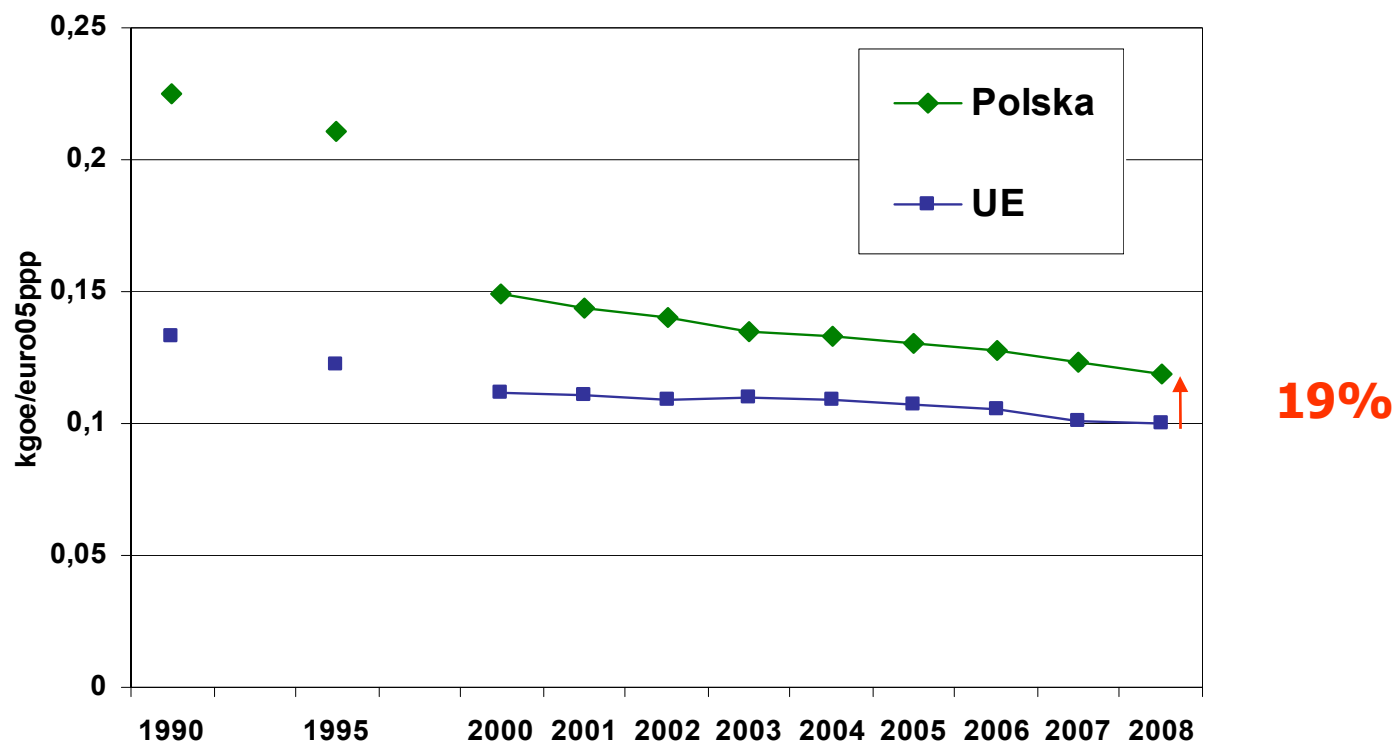
POLSKA NA TLE INNYCH KRAJÓW EUROPEJSKICH

Energochłonność
pierwotna PKB
(euro05, ppp)





POLSKA NA TLE INNYCH KRAJÓW EUROPEJSKICH



**Energochłonność finalna PKB
(euro05, ppp)**



Wymogi formalne UE

- Pakiet energetyczno-klimatyczny
 - 20% zmniejszenie zużycia energii do 2020 w stosunku do obecnego trendu wzrostu zużycia
 - 20% redukcja emisji gazów cieplarnianych 1990 – 2020
 - 20% udział w energii finalnej OZE w tym 10% biopaliwa
- Dyrektywy o
 - Kogeneracji z 2004 r.
 - Ekoprojektowaniu z 2005 r.
 - Etykietach energetycznych z 2010 r.



WYMOGI FORMALNE UE

- Końcowe wykorzystanie energii i usług energetycznych
 - na lata 2008 – 2016 Krajowy Cel Wzrostu Efektywności Energetycznej – 9% - ustawa o efektywności energetycznej – mechanizm tzw. białych certyfikatów i II Krajowy Plan Działań
 - Projekt nowej dyrektywy o efektywności energetycznej m.in.:
 - obowiązek renowacji 2,5% powierzchni ogólnej budynków publicznych o powierzchni użytkowej pow. 250 m²
 - firmy energetyczne zobowiązane są do pomocy swoim klientom w oszczędzaniu energii 1,5 % rocznie



POLITYKA ENERGETYCZNA DO 2030 R. Z 10 LISTOPADA 2009 R.

- Dążenie do zero energetycznego wzrostu, ale wzrost zużycia energii pierwotnej o 21%, a finalnej o 29%;
- Popieranie OZE, ale nie więcej niż wymaga UE – rok 2020 udział 15%, a rok 2030 udział tylko 16%
- Spadek emisji CO₂ 2006-2020 o 15,5%, bo tyle wymaga UE, a potem wzrost o 8,4% do roku 2030
- Efektywność energetyczna popierana, ale nie na skalę możliwości (rok 2030 poziom UE15 z 2005 r.)
- Rozwój energetyki jądrowej (9% w 2030 r.)



Realizacja polityki efektywności energetycznej w Polsce

Główne cele to:

- Konsekwentne zmniejszanie energochłonności polskiej gospodarki do poziomu UE-15.
- Dążenie do utrzymania zeroenergetycznego wzrostu gospodarczego, tj. rozwoju gospodarki następującego bez wzrostu zapotrzebowania na energię pierwotną.

Główne działania:

- Ustawa o efektywności energetycznej – wprowadzenie system białych certyfikatów jako gwarancji finansowych dla przedsięwzięć charakteryzujących się dużymi oszczędnościami energii (wdrożenie dyrektywy 2006/32/WE).
- Dalsze stymulowanie rozwoju wysokosprawnej kogeneracji, wspieranie inwestycji pro-oszczędnościowych oraz badań naukowych.



POTENCJAŁ EFEKTYWNOŚCI ENERGETYCZNEJ W POLSCE – WG WYLICZEŃ KAPE S.A.

Sektor	Potencjał efektywności energetycznej			
	Oszacowanie dolne		Oszacowanie górne	
	TWh	%	TWh	%
Sektor budownictwa mieszkaniowego	34,50	22,5	42,81	27,9
Energia elektryczna w gospodarstwach domowych	4,55	17,9	4,55	17,9
Sektor przemysłu	48,67	25,6	48,67	25,6
Sektor Usług	23,17	34,1	23,17	34,1
Ciepłownictwo				
Wytwarzanie źródła do 20MW	0,38	8,38	0,35	8,39
Przesył ciepła	2,22	3,16	2,07	3,16
Elektrociepłownie zawodowe	3,30	5,00	4,96	8,06
Transport - perspektywie i w odniesieniu do zużycia w roku 2015	43,89	16,05	58,61	21,43
Rolnictwo i rybołówstwo	5,94	11,71	8,93	17,60
Łącznie TWh	166,62	Ponad 30%	194,13	Ponad 35%
Łącznie Mtoe	14,32		16,69	



GŁÓWNE CELE NOWEJ DYREKTYWY 2010/31/UE

Poprawa charakterystyki energetycznej budynków

Ustanowienie wymagań w zakresie:

- a) wspólnych ram ogólnych dla metodologii obliczania zintegrowanej charakterystyki energetycznej budynków, etc;
- b) zastosowania minimalnych wymagań dotyczących charakterystyki energetycznej wobec nowych budynków, etc;
- c) zastosowania minimalnych wymagań dotyczących charakterystyki energetycznej podlegających ważniejszej modernizacji, termomodernizacji budynków istniejących, elementów budynków oraz systemów;



GŁÓWNE CELE NOWEJ DYREKTYWY 2010/31/UE

Ponadto ustanowienie wymagań w zakresie:

- d) krajowych planów mających na celu zwiększenie liczby budynków o niemal zerowym zużyciu energii;
- e) certyfikacji energetycznej budynków, etc;
- f) regularnych przeglądów systemów ogrzewania klimatyzacji w budynkach;
- g) niezależnych systemów kontroli świadectw charakterystyki energetycznej i dokonywania sprawozdań z ich przeglądu.



BUDYNKI O NIEMAL ZEROWYM ZUŻYCIU ENERGII

Państwa członkowskie zapewniają, aby:

a) do dnia 31 grudnia 2020 r. wszystkie nowe budynki były budynkami o niemal zerowym zużyciu energii;

oraz

b) po dniu 31 grudnia 2018 r. nowe budynki zajmowane przez władze publiczne oraz będące ich własnością były budynkami o niemal zerowym zużyciu energii.



USTAWA O EFEKTYWNOŚCI ENERGETYCZNEJ

Ustawa określa:

- krajowy cel w zakresie oszczędnego gospodarowania energią; uzyskanie do 2016 r. oszczędności energii nie mniejszej niż 9% średniego krajowego zużycia energii w ciągu roku na bazie lat 2001-2005
- charakterystykę przedsięwzięć przynoszących oszczędność energii
- zasady uzyskania i umorzenia świadectwa efektywności energetycznej;
- zasady sporządzania audytu efektywności energetycznej oraz uzyskiwania uprawnień audytora efektywności energetycznej
- szczególne zasady dla przedsiębiorstw energochłonnych



WZORCOWA ROLA SEKTORA PUBLICZNEGO

- jednostka sektora publicznego realizując swoje zadania stosuje dwa z niżej wymienionych środków poprawy efektywności energetycznej:
 - zawieranie umów z podmiotem realizującym przedsięwzięcia służące poprawie efektywności energetycznej,
 - zakup nowego urządzenia, instalacji lub pojazdu charakteryzujących się niskim zużyciem energii,
 - wymiana albo modernizacja eksploatowanego urządzenia, instalacji lub pojazdu,
 - nabycie lub wynajęcie efektywnych energetycznie budynków lub ich części, albo ich modernizacja.
 - sporządzenie audytu energetycznego eksploatowanych budynków w o powierzchni użytkowej powyżej 500 m², których jest właścicielem lub zarządcą.
- informowanie społeczeństwa o osiągniętych efektach w zakresie oszczędności energii za pośrednictwem stron www



ŚWIADECTWA EFEKTYWNOŚCI ENERGETYCZNEJ (BIAŁE CERTYFIKATY)

- Mechanizm stymulujący i wymuszający zachowania proefektywnościowe
- Wydawane za inwestycje nakierowane na:
 - - zwiększenie oszczędności energii przez odbiorców końcowych
 - - zwiększenie oszczędności energii przez urządzenia potrzeb własnych
 - - zmniejszenia strat energii elektrycznej, ciepła lub gazu ziemnego w przesyle lub dystrybucji
- Prawa majątkowe wynikające ze świadectw efektywności energetycznej są zbywane (w rozumieniu ustawy z dnia 26 października 2000 r. o giełdach towarowych)



USTAWA O EFEKTYWNOŚCI ENERGETYCZNEJ – AKTY WYKONAWCZE

Wrzesień - 2012 rok:

- Rozporządzenie Ministra Gospodarki w sprawie szczegółowego zakresu i sposobu sporządzania audytu efektywności energetycznej.
- Rozporządzenie Ministra Gospodarki w zakresie określenia warunków i trybu organizowania przetargów.
- Rozporządzenie Ministra Gospodarki w zakresie określenia wielkości obowiązku uzyskania i przedstawienia do umorzenia świadectw efektywności energetycznej i uiszczenia opłaty zastępczej.



II KRAJOWY PLAN DZIAŁAŃ DOTYCZĄCY EFEKTYWNOŚCI ENERGETYCZNEJ

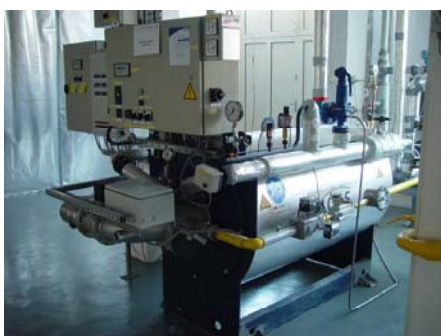
- Ministerstwo Gospodarki zakończyło prace nad Drugim krajowym planem działań dotyczącym efektywności energetycznej dla Polski, który jest typowym dokumentem sprawozdawczym.
- Obowiązek jego opracowania wynika z dyrektywy w sprawie końcowego wykorzystania energii i usług energetycznych 2006/32/WE.
- W planie wylicza i szereguje środki poprawy efektywności energetycznej w kilku wybranych sektorach, tj. mieszkalnictwa (gospodarstw domowych), usługach, przemyśle i transporcie.



REALIZACJA POLITYKI EFEKTYWNOŚĆ ENERGETYCZNEJ W POLSCE

Ścieżka dochodzenia do osiągnięcia celu indykatywnego w zakresie oszczędności energii na poziomie 4,5 Mtoe przewidzianego na 2016 r.

Projekty w zakresie efektywności energetycznej realizowane ze środków Narodowego Funduszu Ochrony Środowiska i Gospodarki Wodnej	<u>ok. 0,7 Mtoe</u>	Wg szacunków NFOŚiGW
Fundusz Termomodernizacji i Remontów	<u>ok. 0,7 Mtoe</u>	Wg szacunków Krajowej Agencji Poszanowania Energii S.A
Tzw. działania „miękkie”	<u>ok. 0,9 Mtoe</u>	Wg szacunków Ministerstwa Finansów
System „białych certyfikatów”	<u>ok. 2,2 Mtoe</u>	Wg szacunków MG



Stanowiska
szkoleniowe PJCEE

Dziękuję za uwagę

**Krajowa Agencja Poszanowania Energii S.A.
ul. Nowowiejska 21/25
tel. 22/ 825 86 92, 234 52 42
Fax. (0-22) 825 78 74
e-mail: kape@kape.gov.pl**